

schöne Gewerbefläche im Zentrum von Rodewisch



ECKDATEN

Objektart: Ladenlokal
Adresse: 08228 Rodewisch
Baujahr: 1995
Letzte Modernisierung: 2024
Verkaufsfläche (ca.): 65 m²
Gesamtfläche (ca.): 65 m²
Nebenkosten (ca.): 200,- €
Warmmiete (ca.): 560,- €
Etage: 1

**Kaltmiete
€ 360,-**

> Ladenlokal

> 65 m² Fläche

> Rodewisch

> Objektnummer: VM240302



Objekteckdaten:

Objektart	Ladenlokal
Adresse	08228 Rodewisch
Baujahr	1995
Letzte Modernisierung	2024
Verkaufsfläche (ca.)	65 m ²
Gesamtfläche (ca.)	65 m ²
Kaltmiete	360,- €
Nebenkosten (ca.)	200,- €
Warmmiete (ca.)	560,- €
Kaution	1.080 EUR
Etage	1
Energieausweis	Verbrauchsausweis
Wesentlicher Energieträger	Gas
Energieverbrauchskennwert	125,50 kWh / (m ² *a)
Energieausweis Ausstelldatum	2019-07-29
Energieausweis gültig bis	29.07.2029
Energieausweis Jahrgang	ab dem 1.5.2014
Energieausweis Baujahr	1995
Energieausweis Gebäudeart	Gewerbe
Befuerung	Gas
Abstellraum	ja
Zustand	teil / vollrenoviert
bezugsfrei ab	01.05.2024

Objektbeschreibung:

Wir bieten Ihnen eine schöne Bürofläche im 1. OG in zentraler Lage von Rodewisch an. Die Fläche ist frisch renoviert und einzugsbereit.

Ausstattung:

- renovierte Einheit
- Keller

Lagebeschreibung:

Rodewisch mit seinen Ortsteilen Röthenbach und Rützengrün liegt im Freistaat Sachsen im schönen Vogtlandkreis, dort im reizvollen Tal der Göltzsch und des Wernesbaches in 400 - 650 m Höhe.

Nach Süden und Osten wird Rodewisch umrahmt von den Bergen des

westlichen Erzgebirges, anschließend typische Hügellandschaft in Richtung Westen, nördlich auslaufendes Gebirge mit Göltzschtaleschnitt.

Sonstiges:

Vereinbaren Sie noch heute Ihren persönlichen Besichtigungstermin. **WICHTIG: IHRE ANFRAGE KANN NUR BEI ANGABE IHRER TELEFONNUMMER BEARBEITET WERDEN - VIELEN DANK!**

Bildhinweis: Für einen erweiterten Blickwinkel der Raumansicht werden Innenräume mit einem Weitwinkelobjektiv fotografiert. Somit können die Räume größer wirken, als sie real sind.

Alle objektbezogenen Angaben stammen vom Eigentümer und sind überwiegend nicht geprüft. Eine Haftung kann daher leider nicht übernommen werden.

Objektbilder:



Eckdaten

> Ladenlokal

> Rodewisch

> 65 m² Fläche

> Objektnummer: VM240302



Raum



Vorraum



Raum



Raum

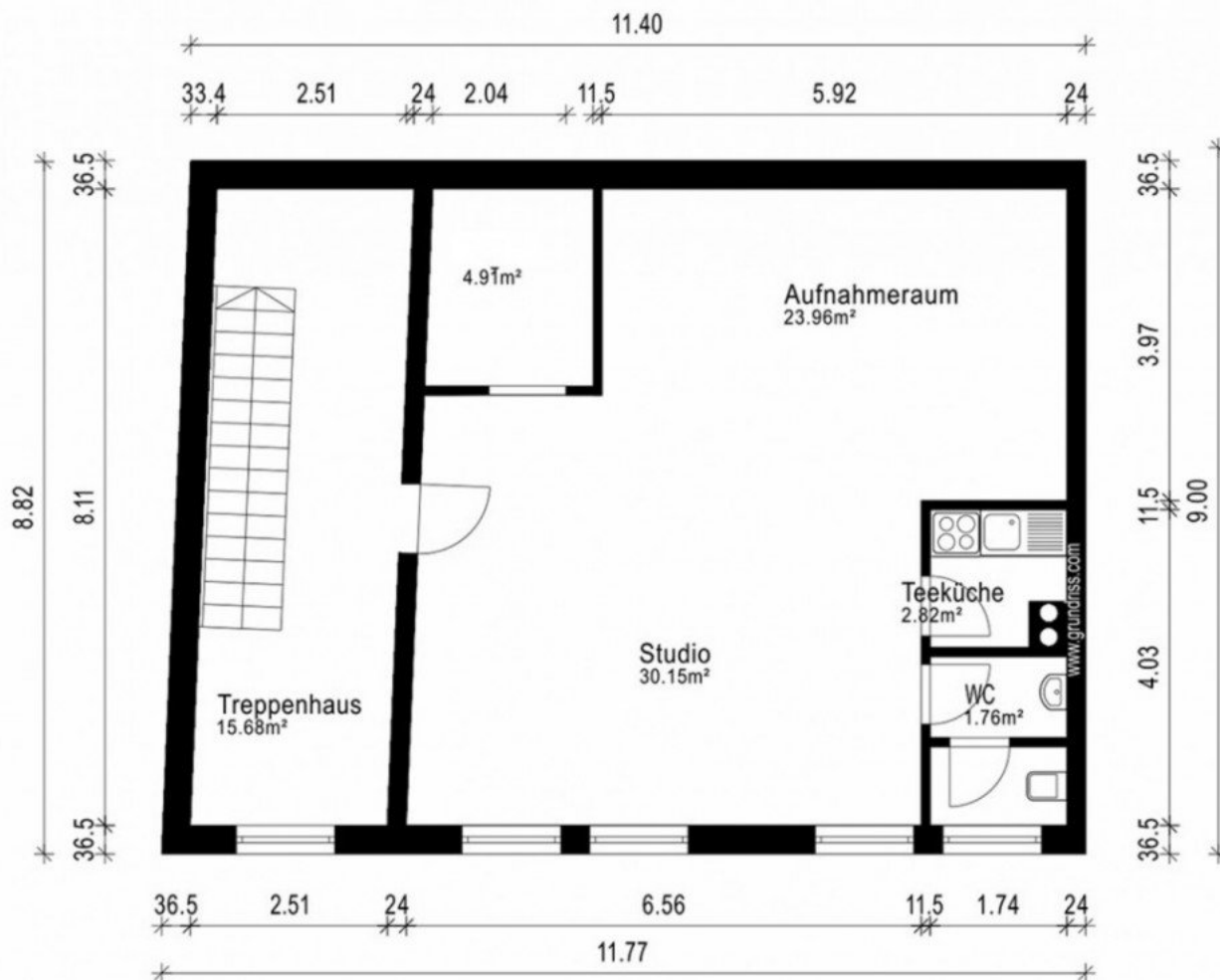
Eckdaten

> Ladenlokal

> Rodewisch

> 65 m² Fläche

> Objektnummer: VM240302



Grundriss

